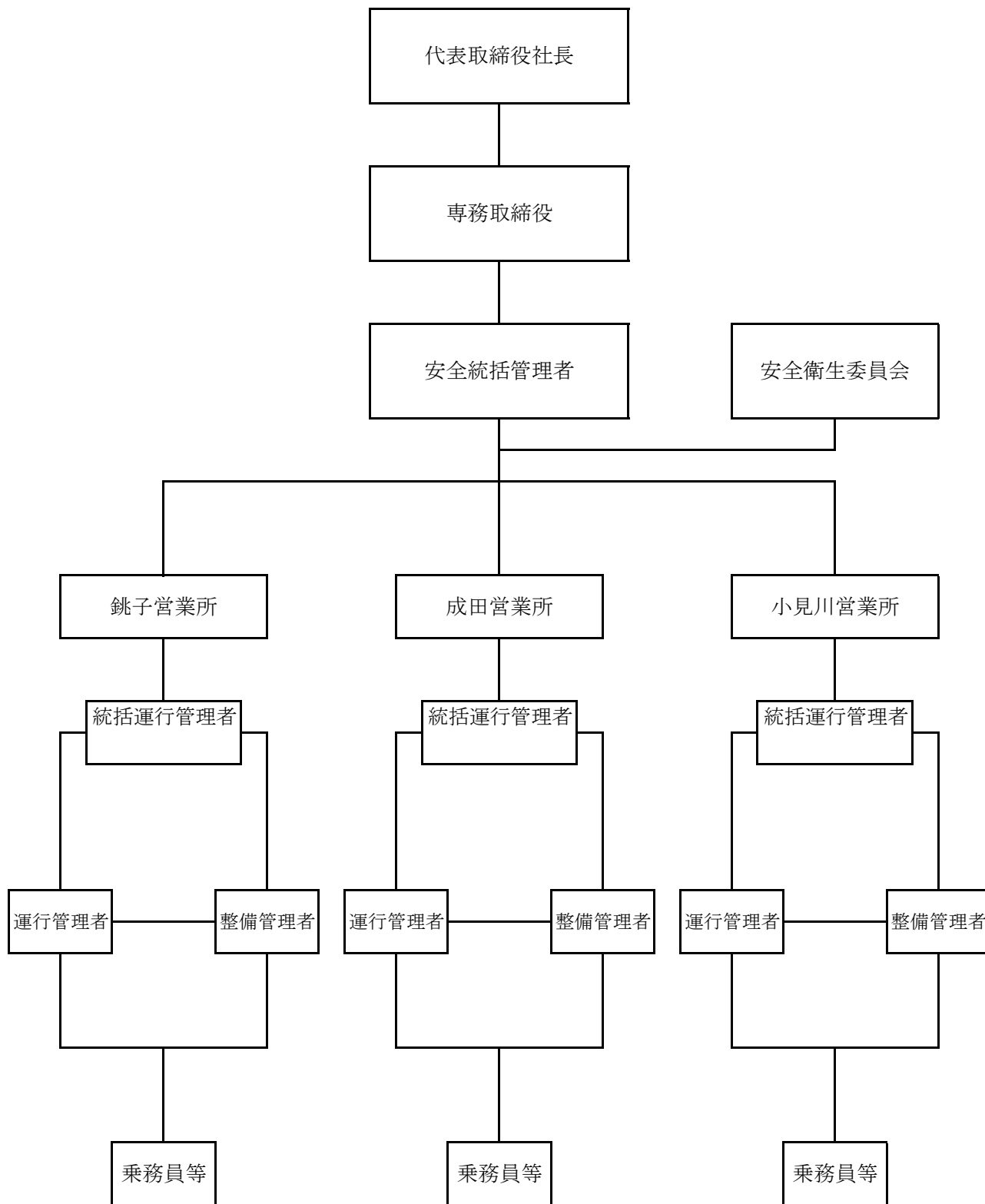
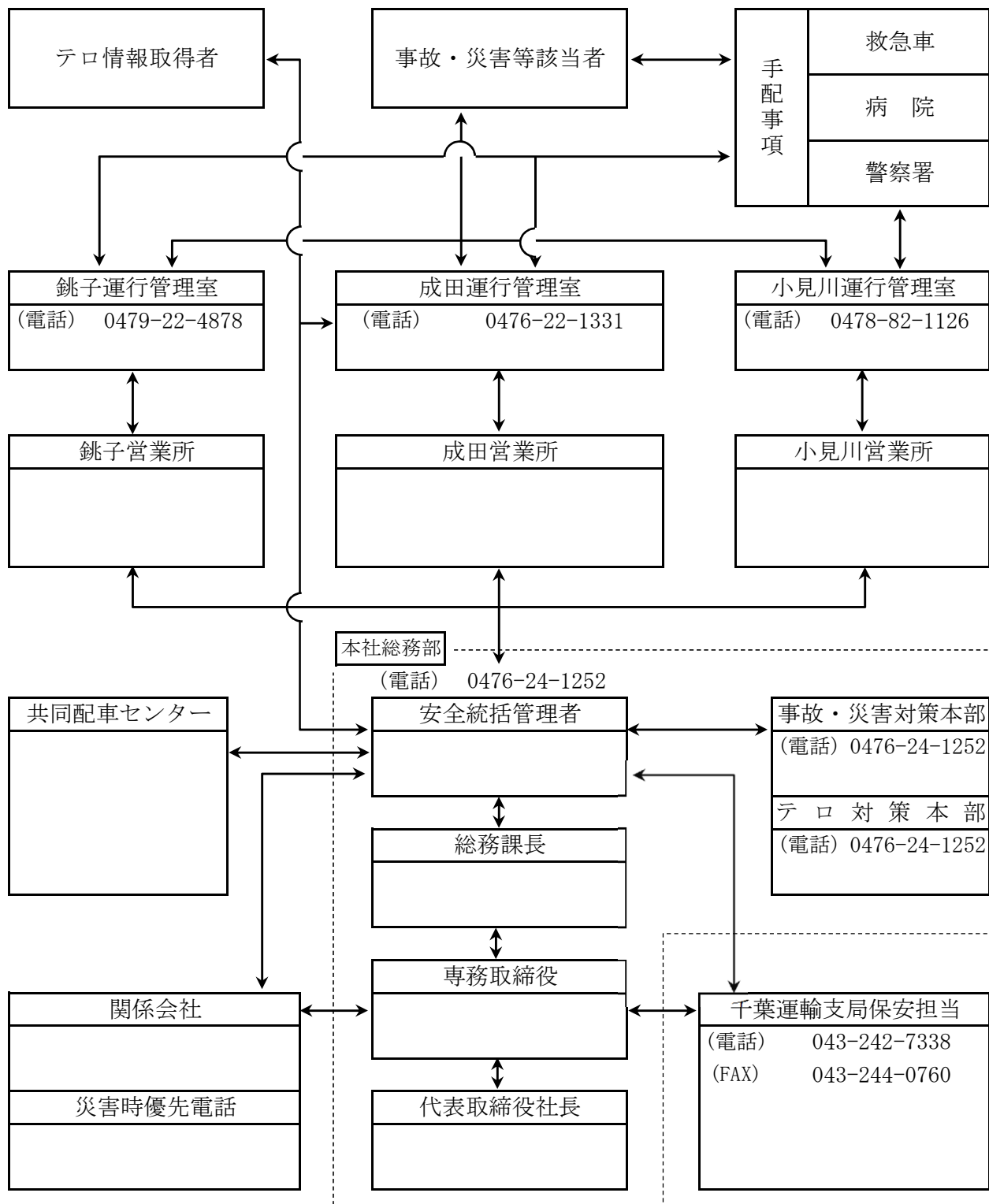


安全管理組織図



事故・災害及びテロ対策体制及び緊急連絡体制
(連絡網)

千葉交タクシーにおける事故・災害（地震、水害、台風等）及びテロによる緊急連絡事項の連絡体制は以下の通りとし、お客様・従業員の安全確保を最優先し、又、施設・設備の保全に万全を期するものとする。



【参集要領】 震度6弱以上の地震が発生した場合、水害、台風等による駐車場、家屋の浸水、倒壊等が発生した場合、管理職は至急、対策本部へ集合する。